

РОССИЙСКАЯ ФЕДЕРАЦИЯ

КРАЕВОЕ ГОСУДАРСТВЕННОЕ БЮДЖЕТНОЕ УЧРЕЖДЕНИЕ
"ХАБАРОВСКИЙ КРАЕВОЙ ЦЕНТР ГОСУДАРСТВЕННОЙ
КАДАСТРОВОЙ ОЦЕНКИ И УЧЕТА НЕДВИЖИМОСТИ"
КОМСОМОЛЬСКИЙ-НА-АМУРЕ ФИЛИАЛ

Край Хабаровский
Район _____
Город (др. поселение) Комсомольск-на-Амуре
Округ города Центральный
Адрес улица Пирогова, 19 корпус 3

ТЕХНИЧЕСКИЙ ПАСПОРТ

на здание

Детский сад №121, (Лит А)

Инвентарный номер	2653
Номер в реестре нежилого фонда	

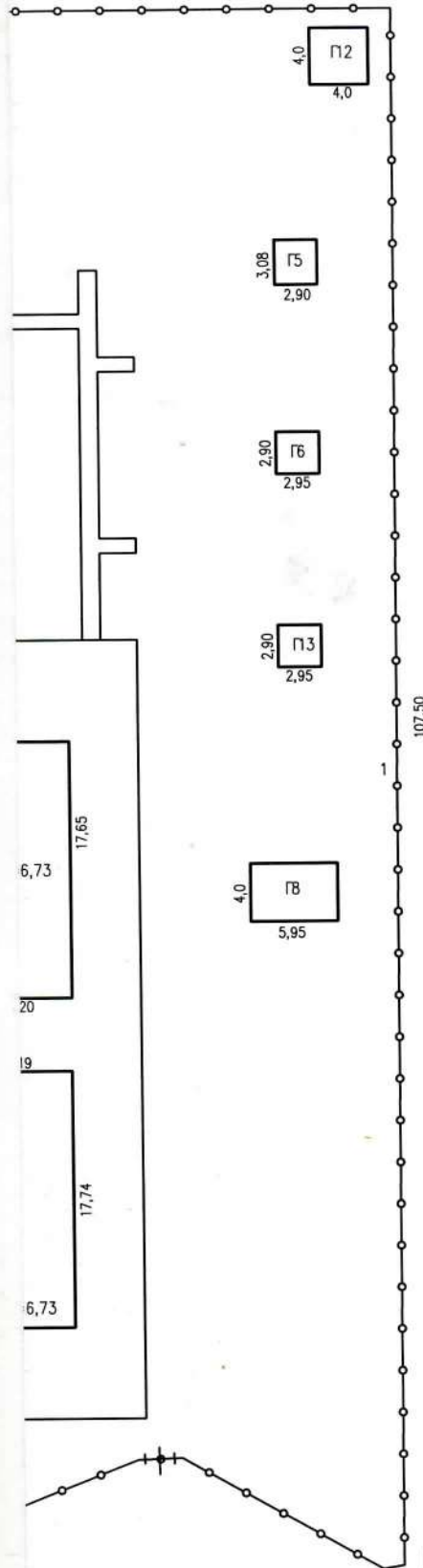
Паспорт составлен по состоянию на " 23 " марта 2016 г.

Схема земельного участка составлена по состоянию на 6 марта 2020 г.

правильность
записи

шт.

грузовые



Комсомольский-на-Амуре филиал краевого государственного бюджетного учреждения "Хабаровский краевой центр государственной кадастровой оценки и учета недвижимости"			
Инвентарный № 2653		Схема земельного участка по улице Пирогова, д.19 кор.3 Центральный округ г.Комсомольск-на-Амуре	Масштаб Б/М
Дата	Исполнитель	Фамилия И.О.	Подпись
06.03.20г.	Специалист	Жердева С.А.	
	Вед.инженер	Шуднева О.А.	

IV. Общие сведения

Назначение	Здание-Детский сад
Использование	по назначению
Количество мест (мощность)	347 мест
а)	
б)	
в)	
г)	

V. Исчисление площадей и объёмов здания и его частей, расположенных на земельном участке

Литер	Наименование строений и сооружений	Формулы подсчета площадей по наружному обмеру	Площадь (м ²)	Высота (м)	Объем (м ³)
А	Основное строение-1этажное	$(6,96 \times 6,90) + (7,07 \times 6,90) + (6,90 \times 7,0) + (7,02 \times 6,90)$	193,5	3,10	600
	Основное строение-1этажное	$18,99 \times 3,80$	72,2	3,28	237
	Основное строение-2-х этажное	$(45,75 \times 10,60) + (45,75 \times 10,60)$	970,0	6,73	6528
	Балконы	$((7,0 \times 7,0) \times 4) + (4,93 \times 1,90) + (4,97 \times 1,90)$	214,8		
	Крыльца	$((2,70 \times 3,20) \times 2) + (3,10 \times 2,60) + (3,05 \times 2,60) + (3,30 \times 2,70)$	42,1		
Г1	Беседка	$3,80 \times 4,15$	15,8		
Г2	Беседка	$3,95 \times 4,0$	15,8		
Г4	Беседка	$2,95 \times 3,15$	9,3		
Г5	Беседка	$3,08 \times 2,90$	8,9		
Г6	Беседка	$2,90 \times 2,95$	8,6		
Г8	Беседка	$4,0 \times 5,95$	23,8		
Г12	Беседка	$4,0 \times 4,0$	16,0		
Г13	Беседка	$2,90 \times 2,95$	8,6		
Г14	Беседка	$4,0 \times 3,0$	12,0		

VI. Описание конструктивных элементов здания и определение износа

Литер **A**
Группа капитальности

Основное строение
I

Число этажей **2**
Вид внутренней отделки

Год постройки

№ п/п	Наименование конструктивных элементов	Описание элементов (материал, система или конструкция, отделка и пр.)	Признаки износа конструктивных элементов (осадки, деформации, трещины, гниль и пр.)	Уд. веса по таблице	Ценностные коэффициенты	Уд. веса после применения коэффициента	Процент износа элемента	
								1
1	2	3	4	5	6	7	8	
1	Фундамент	железобетонные блоки	трещины, высолы	5	1,00	5,00	45	
2	Наружные и внутренние капитальные стены	железобетонные панели, t-40см	выветривание швов, ослабление кладки, трещины	35	1,00	35,00	45	
3	Перегородки	железобетонные панели						
4	Перекрытия	чердачное	усадебные трещины, трещины по потолку	13	1	13	45	
		междуэтажное						железобетонные плиты
5	Крыша	совмещенная рулонная по бесчердачному перекрытию	незначительные повреждения, частичный ремонт в 2013г.	5	1	5	30	
6	Полы	1-го этажа	выбоины, стертость в ходовых местах	11	1	11	45	
		последующих этажей						мозаичные, дощатые, линолеум, плитка
7	Проемы	окна	частичная замена в 2015г., трещины	10	1	10	40	
		двери						филенчатые, окрашено, металлические
8	Отделка	внутренняя	незначительные повреждения окрасочного слоя, трещины по стенам	2	1	2	45	
		наружная						частично обшито металло сайдингом (с 2 сторон)
9	Электро- и сантехустройства	отопление	удовлетворительное состояние, частичная замена сан. приборов в 2013-15гг.	13		13,0	40	
		водопровод						центральное от ТЭЦ
		канализация						от городской сети
		г. водоснабжение						сброс в городскую сеть
		ванны-душ						центральное от ТЭЦ
		электроосвещение						есть
		радио						скрытая проводка
		телефон						есть
		вентиляция						естественная
		лифты						
11	Крыльца, лестницы и пр.	прочее	механические повреждения	6	1	6	50	
PS = 1				Итого				
				100	X	100	X	

Процент износа, приведенный к 100 $\frac{гр.9 \times 100}{гр.7} = \frac{43}{100} \times 100 = 43\%$

VII. Описание конструктивных элементов здания и определение износа

1977

Литер _____

Число этажей _____

Год постройки _____

Группа капитальности _____

Вид внутренней отделки _____

Текущие изменения		№ п/п	Наименование конструктивных элементов	Описание элементов (материал, система или конструкция, отделка и пр.)	Признаки износа конструктивных элементов (осадки, деформации, трещины, гниль и пр.)	Уд. веса по таблице	Ценностные коэффициенты	Уд. веса после применения коэффициента	Процент износа элемента	Процент износа к строению (гр.7 x гр.8):100	Текущие изменения		
20 __г											20 __г		
износ											износ		
элемента	к строению									элемента	к строению		
10	11	1	2	3	4	5	6	7	8	9	10	11	
		1	Фундамент										
		2	Наружные и внутренние капитальные стены										
		3	Перегородки										
		4	Перекрытия										
			чердачное										
			междуэтажное										
		5	Крыша										
		6	Полы										
			1-го этажа										
			последующих этажей										
		7	Проемы										
			окна										
			двери										
		8	Отделка										
			внутренняя										
			наружная										
		10	Электро- и сантехустройства	отопление									
				водопровод									
				канализация									
				г.водоснабжение									
				ванны									
				электроосвещение									
				радио									
				телефон									
				вентиляция									
				лифты									
		11	Крыльца, лестницы и пр.										
		PS =				Итого							
		Процент износа, приведенный к 100				$\frac{гр.9 \times 100}{гр.7}$		=	x	$\frac{100}{}$	=	%	

X

VIII. Описание конструктивных элементов здания и определение износа

Литер _____
Группа капитальности _____

Число этажей _____
Вид внутренней отделки _____

Год построения _____

№ п/п	Наименование конструктивных элементов	Описание элементов (материал, система или конструкция, отделка и пр.)	Признаки износа конструктивных элементов (осадки, деформации, трещины, гниль и пр.)	Уд. веса по таблице	Ценностные коэффициенты	Уд. веса после применения коэффициента	Процент износа элемента	Процент износа к строению
1	2	3	4	5	6	7	8	9
1	Фундамент							
2	Наружные и внутренние капитальные стены							
3	Перегородки							
4	Перекрытия чердачное междуэтажное							
5	Крыша							
6	Полы 1-го этажа последующих этажей							
7	Проемы окна двери							
8	Отделка внутренняя наружная							
9 10	Электро- и сантехустройства отопление водопровод канализация г. водоснабжение ванны электроосвещение радио телефон вентиляция лифты							
11	Крыльца, лестницы и пр.							
PS =				Итого				
				$\frac{\text{Процент износа, приведенный к } 100 \text{ гр.9x100}}{\text{гр.7}} = \frac{\text{X}}{100} = \%$				

XI. Техническое описание служебных построек

Наименование конструктивных элементов	Беседки	Уд. вес по таблице	поправки	Уд. вес с поправками	Беседки	Уд. вес по таблице	поправки	Уд. вес с поправками	Беседка	Уд. вес по таблице
	Лит Г1,Г2,Г8,Г12				Лит Г4,Г5,Г6,Г13				литера Г14	
Фундаменты	деревян.лежки	5	1,0	5,0	деревян.лежки	13	1,0	13,0	метал.столбы	5
Стены и перегородки	обшит с 1 ст тес	5	1,0	5,0	без обшивки	23	1,0	23,0	деревянный барьер	5
Перекрытия		8				14			по периметру	8
Крыша	1-ск.металличес	27	1,0	27,0	1-ск.рубероид	17	1,0	17,0	1-ск.металлич.	27
Полы	дощатые	23	1,0	23,0	дощатые	19	1,0	19,0	дощатые,окрашено	23
Проёмы		6								6
Отделочные работы	окрашено	20	1,0	20,0	окрашено	10	1,0	10,0	окрашено	20
Электроосвещение		2				3				2
Прочие работы	прочее	4	1,0	4,0	прочее	1	1,0	1,0	прочее	4
Формула для подсчёта площади, объёма		100	x	84		100	x	83		100

Наименование конструктивных элементов		Уд. вес по таблице	поправки	Уд. вес с поправками		Уд. вес по таблице	поправки	Уд. вес с поправками		Уд. вес по таблице
	литера _____				литера _____				литера _____	
Фундаменты										
Стены и перегородки										
Перекрытия										
Крыша										
Полы										
Проёмы										
Отделочные работы										
Электроосвещение										
Прочие работы										
Формула для подсчёта площади, объёма		100	x			100	x			100

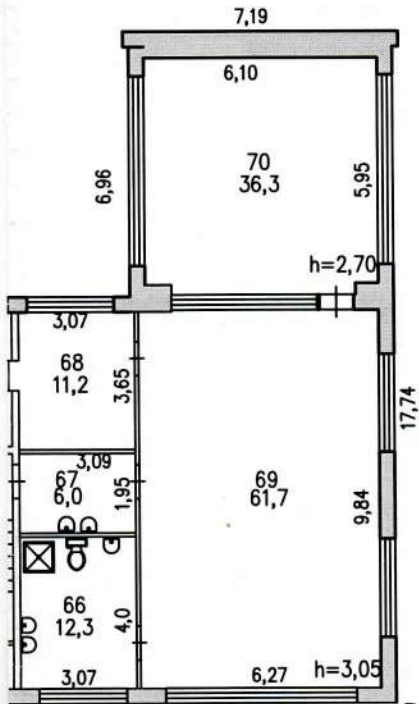
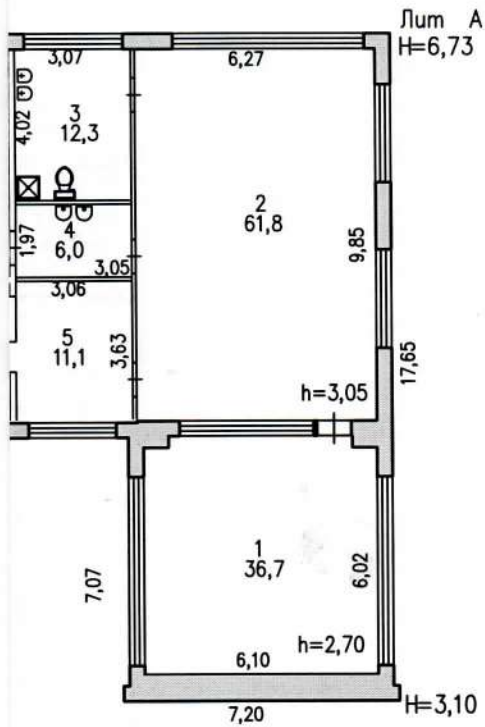
XII. Исчисление стоимости служебных построек

Литера по плану	Наименование построек	№ сборника	№ таблицы	Измеритель	Стоимость измерителя по таблице	Поправки к стоимости (коэффициенты) на:							Стоимость измерителя с поправками	Количество (объём-м.куб. площадь-м.кв.)	Восстановительная стоимость в рублях
						удел. вес	группу капитальности	климатический							
1	2	3	4	5	6	7	8	9	10	11	12	13	14	15	16
Г1,Г2,Г8,Г12	Беседки	4	91в	м2	40,1	0,84		1,06					35,71	71,4	2550
Г4,Г5,Г6,Г13	Беседки	4	92в	м2	17,0	0,83		1,06					14,96	35,4	530
Г14	Беседка	4	91в	м2	40,1	0,84		1,06					35,71	12	429
	1)Инвентаризационная стоимость в ценах 1969г.													3508	

Уд. вес с поправками
5,0
5,0
27,0
23,0
20,0
4,0
84

Уд. вес с поправками

Действительная стоимость в рублях
18
2550
530
429
09



Составлено по данным технической инвентаризации на 23.03.2016г.

Комсомольский-на-Амуре филиал краевого государственного бюджетного учреждения "Хабаровский крайовой центр государственной кадастровой оценки и учета недвижимости"			
Инвентарный № 2653	План 1 этажа здания детского сада № 121, (Лит А) по улице Пирогова, д.19 корпус 3 Центральный округ г. Комсомольск-на-Амуре		Масштаб 1 : 200
Дата 06.03.20г.	Исполнитель Специалист	Фамилия И.О. Жердева С.А.	Подпись
	Вед.инженер	Шуднева О.А.	

Экспликация к плану строения по обобщественному фонду

адрес : улица Пирогова, 19 корпус 3

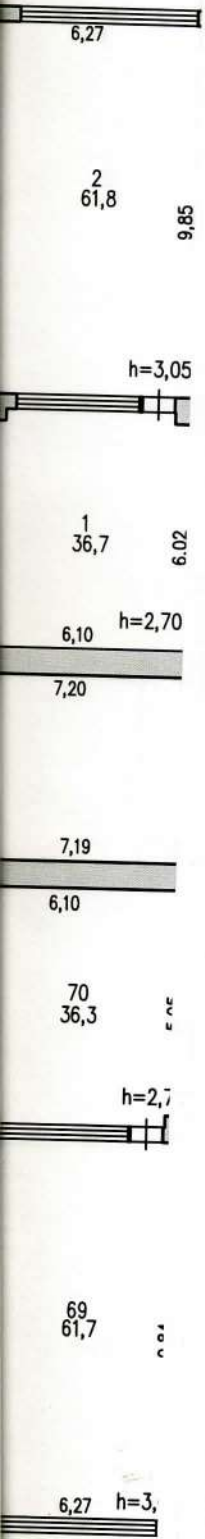
Детский сад №121, (Лит А)

Дата	Литер	Этаж	Номер помещения	Номер комнаты, кухни, коридора и пр.	Назначение помещения	Формула подсчета помещения по внутренним размерам	Общая площадь (м ²)	Площадь помещения в кв. м.						Внутренняя высота помещения	Перепланировка, переустройство, реконструкция (площадь, кв. м.)	Примечание
								школьная								
								основная	подсобная	основная	подсобная	основная	подсобная			
1	2	3	4	5	6	7	8	9	10	11	12	13	14	15	16	17
3.16	A				Сводная:											
					Итого по 1 этажу:		1046,3	670,3	376,0							
					Итого по 2 этажу:		854,2	621,7	232,5							
					Итого по зданию:		1900,5	1292,0	608,5							

Экспликация к плану строения по обществу фонду

адрес : улица Пирогова, 19 корпус 3 Детский сад №121, (Лит А)

Дата	Литер	Этаж	Номер помещения	Номер комнаты, кухни, коридора и пр.	Назначение помещения	Формула подсчета помещения по внутренним размерам	Общая площадь (м ²)	Площадь помещения в кв. м.						Внутренняя высота помещения	Перепланировка, переустройство, реконструкция (площадь, кв. м.)	
								школьная								
								основная	подсобная	основная	подсобная	основная	подсобная			
1	2	3	4	5	6	7	8	9	10	11	12	13	14	15	16	
23.03.16	А	2		41	шкаф		2,5		2,5						3,03	
				42	групповая		62,1	62,1								
				43	групповая		62,1	62,1								
				44	сан.узел		8,0		8,0							
				45	сан.узел		4,7		4,7							
				46	шкаф		2,5		2,5							
				47	моечная		4,2		4,2							
				48	приемная		10,1	10,1								
				49	приемная		11,3	11,3								
				50	л/клетка		18,6		18,6							
				51	приемная		9,9	9,9								
				52	моечная		4,0		4,0							
				53	сан.узел		4,8		4,8							
				54	шкаф		2,5		2,5							
				55	сан.узел		8,2		8,2							
				56	групповая		62,1	62,1								
Итого по 2 этажу:							854,2	621,7	232,5							



Экспликация к плану строения по обобществленному фонду

адрес : улица Пирогова, 19 корпус 3

Детский сад №121, (Лит А)

Примечание	Литер	Этаж	Номер помещения	Номер комнаты, кухни, коридора и пр.	Назначение помещения	Формула подсчета помещения по внутренним размерам	Общая площадь (м ²)	Площадь помещения в кв. м.						Внутренняя высота помещения	Перепланировка, переустройство, реконструкция (площадь, кв. м.)	Примечание
								школьная								
								основная	подсобная	основная	подсобная	основная	подсобная			
2	3	4	5	6	7	8	9	10	11	12	13	14	15	16	17	
														2,70		
	3.16	А	1		1	спальная	36,7	36,7						3,05		
					2	групповая	61,8	61,8								
					3	сан.узел	12,3		12,3							
					4	моечная	6,0		6,0							
					5	приемная	11,1	11,1								
					6	приемная	7,2	7,2								
					7	тамбур	2,0		2,0							
					8	тамбур	1,8		1,8							
					9	л/клетка	15,0		15,0							
					10	тамбур	3,9		3,9							
					11	кабинет	14,0	14,0								
					12	коридор	4,4		4,4							
					13	сан.узел	2,6		2,6							
					14	мед. кабинет	6,8	6,8								
					15	изолятор	7,0	7,0								
					16	коридор	5,9		5,9							
					17	кабинет врача	11,8	11,8								
					18	коридор	17,6		17,6							
					19	музыкальный зал	58,3	58,3								
					20	коридор	12,4		12,4							
					21	кабинет заведующей	10,7	10,7								
					22	кабинет	11,4	11,4								
					23	коридор	4,2		4,2							
					24	музыкальный	14,1	14,1								
					25	тамбур	3,7		3,7							
					26	л/клетка	14,9		14,9							
					27	приемная	7,1	7,1								
					28	тамбур	1,8		1,8							
					29	тамбур	2,2		2,2							
					30	приемная	11,3	11,3								
					31	моечная	6,0		6,0							
					32	сан.узел	12,4		12,4							
					33	групповая	62,0	62,0								
					34	спальная	36,6	36,6						2,70		
					35	спальная	36,5	36,5								
					36	групповая	61,6	61,6						3,05		
					37	приемная	11,2	11,2								
					38	моечная	5,9		5,9							
					39	сан.узел	12,3		12,3							
					40	тамбур	3,7		3,7							

Экспликация к плану строения по обобщественному фонду

адрес : _____ улица Пирогова, 19 корпус 3

Детский сад №121, (Лит А)

Дата	Литер	Этаж	Номер помещения	Номер комнаты, кухни, коридора и пр.	Назначение помещения	Формула подсчета помещения по внутренним размерам	Общая площадь (м ²)	Площадь помещения в кв. м.						Внутренняя высота помещения	Перепланировка, переустройство, реконструкция (площадь, кв. м.)	Примеч	
								школьная									
								основная	подсобная	основная	подсобная	основная	подсобная				
1	2	3	4	5	6	7	8	9	10	11	12	13	14	15	16	17	
23.03.16	А	1		41	л/клетка		14,7		14,7								
				42	приемная		7,1	7,1						3,05			
				43	тамбур		2,0		2,0								
				44	тамбур		1,8		1,8								
				45	подсобное		3,2		3,2								
				46	раздевалка		4,0		4,0								
				47	кабинет		10,5	10,5									
				48	эл.щитовая		3,1		3,1								
				49	кухня		14,7	14,7									
				50	кухня		29,9	29,9									
				51	коридор		38,1		38,1								
				52	сушилка		10,8		10,8								
				53	прачечная		10,7		10,7								
				54	прачечная		8,3		8,3								
				55	коридор		2,2		2,2								
				56	моечная		14,7	14,7									
				57	кладовая		5,3		5,3								
				58	коридор		8,4		8,4								
				59	сан.узел		3,0		3,0								
				60	кладовая		11,2		11,2								
				61	тамбур		2,0		2,0								
				62	тамбур		1,8		1,8								
				63	приемная		7,0	7,0									
				64	л/клетка		14,7		14,7								
				65	тамбур		3,5		3,5								
				66	сан.узел		12,3		12,3								
				67	моечная		6,0		6,0								
				68	приемная		11,2	11,2									
				69	групповая		61,7	61,7									
				70	спальная		36,3	36,3						2,70			
				71	коридор		57,9		57,9					2,88			
				Итого по 1 этажу:				1046,3	670,3	376,0							

6,27

2
61,8

h=3,0

1
36,7

h=2,70

6,10

7,20

7,19

6,10

70
36,3

h=2

69
61,7

6,27 h=

XIII. Ограждения и сооружения (замощения) на участке

Литера	Наименование ограждений и сооружений	Материал, конструкция	Размеры		Площадь, кв. м.	№ сборника	№ таблицы	Измеритель	Стоимость измерителя по таблице	Восстан. стоимость в рублях	% износа	Действит. стоимость в рублях
			длина в м	ширина, высота, м								
1	ограждение	металлическая решетка	403,6	1,6		4	107г	пм	59,2x1,06	25327	55	11397

XIV. Общая стоимость (в руб.)

В ценах какого года	Основные строения		Служебные постройки		Сооружения		Всего	
	восстановительная инвентаризационная	действительная инвентаризационная	восстановительная инвентаризационная	действительная инвентаризационная	восстановительная инвентаризационная	действительная инвентаризационная	восстановительная инвентаризационная	действительная инвентаризационная
1969г	264109	150542	3508	3509	25327	11397	292944	165448

Паспорт составлен по состоянию на 23 марта 2016г.

Схема земельного участка составлена по состоянию на 6 марта 2020г.



" 6 " марта 20 20 г. Исполнил: _____ (Жердева С.А.)
 Ведущий инженер: _____ (Шуднева О.А.)

XV. Отметка о последующих обследованиях

Дата обследования	" " 20 г.	" " 20 г.	" " 20 г.
Обследовал			
Проверил			
Ведущий инженер:			